



HAUS 2 / WOHNUNG 9

2,5-Zimmer-Wohnung
mit ca. 65 m² Wohnfläche,
Dachgeschoss

AUSSTATTUNG:

- Fenster mit elektrischen Rollläden
- Duschbad mit beleuchtetem Spiegel, Duschtüren aus Echtglas
- Hochwertige Einbauküche mit Geschirrspüler, E-Herd, Ceranfeld, Edelstahlunstabzugshaube, Kühl-Gefrier-Kombination
- Design-Plankenbelag in Holzoptik
- Fußbodenheizung in allen Räumen
- Video-Gegensprechanlage
- Abstellraum in der Wohnung, zusätzlicher Abstellraum im Spitzboden
- Balkone, Terrassen und Dachterrassen mit Bangkirai-Holzbelag
- Dezentrale Lüftungsanlage und Blockheizkraftwerk
- Aufzug in allen Häusern
- PKW-Außenstellplätze

MIETE:

Kaltmiete	725,00 €
Nebenkostenvorauszahlung	162,58 €
PKW-Außenstellplatz	40,00 €
Warmmiete	927,58 €

MIETKAUTION:

Als Mietkaution werden 3 Kaltmieten veranschlagt. Dies entspricht einer Mietkaution in Höhe von 2.175,00 €.

Die Vermietung erfolgt ohne Courtage.

Angaben unter Vorbehalt



WOHNFLÄCHE:

Flur	ca. 10,09 m ²
Garderobe	ca. 0,40 m ²
Duschbad	ca. 6,40 m ²
Arbeiten	ca. 6,96 m ²
Schlafen	ca. 12,54 m ²
Kochen	ca. 5,30 m ²
Wohnen	ca. 20,09 m ²
Balkon	ca. 3,25 m ²

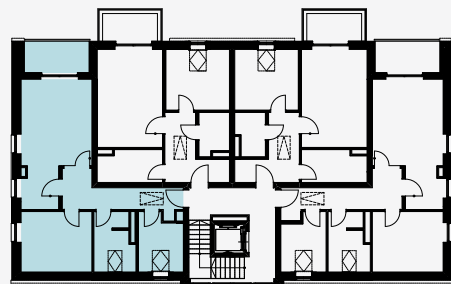
HAUS 2 / WOHNUNG 9

DACHGESCHOSS

Gesamtwohnfläche: rd. 65 m²



Energiebedarfsausweis
für Wohngebäude:
B: 64,0 kWh/(m²a),
KWK fossil, Strom-Mix,
Baujahr 2018, EEK B



Maße und Flächen sind Circa-Angaben und unverbindlich. Einrichtungsgegenstände sind beispielhaft und gehören nicht zur Erstausrüstung.

Angaben unter Vorbehalt