



HAUS 2 / WOHNUNG 1

2-Zimmer-Wohnung
mit ca. 66 m² Wohnfläche,
Erdgeschoss (barrierefrei)

AUSSTATTUNG:

- Fenster mit elektrischen Rollläden
- Duschbad mit beleuchtetem Spiegel, Duschtüren aus Echtglas
- Hochwertige Einbauküche mit Geschirrspüler, E-Herd, Ceranfeld, Edelstahlunstabzugshaube, Kühl-Gefrier-Kombination
- Design-Plankenbelag in Holzoptik
- Fußbodenheizung in allen Räumen
- Video-Gegensprechanlage
- Abstellraum in der Wohnung
- Balkone, Terrassen und Dachterrassen mit Bangkirai-Holzbelag
- Dezentrale Lüftungsanlage und Blockheizkraftwerk
- Aufzug in allen Häusern
- PKW-Außenstellplätze

MIETE:

Kaltmiete	695,00 €
Nebenkostenvorauszahlung	163,90 €
PKW-Außenstellplatz	40,00 €
Warmmiete	898,90 €

MIETKAUTION:

Als Mietkaution werden 3 Kaltmieten veranschlagt. Dies entspricht einer Mietkaution in Höhe von 2.085,00 €.

Die Vermietung erfolgt ohne Courtage.

Angaben unter Vorbehalt



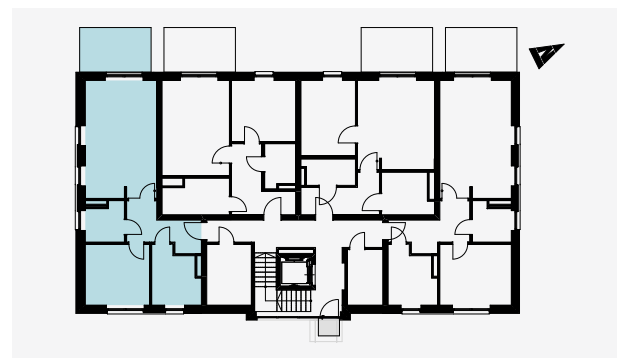
WOHNFLÄCHE:

Flur	ca. 6,85 m ²
Garderobe	ca. 0,94 m ²
Duschbad	ca. 8,10 m ²
Schlafzimmer	ca. 12,62 m ²
Abstell	ca. 4,77 m ²
Kochen	ca. 5,93 m ²
Wohnen	ca. 21,35 m ²
Terrasse	ca. 5,00 m ²

HAUS 2 / WOHNUNG 1

ERDGESCHOSS

Gesamtwohnfläche: rd. 66 m²



Energiebedarfsausweis
für Wohngebäude:
B: 64,0 kWh/(m²a),
KWK fossil, Strom-Mix,
Baujahr 2018, EEK B

Maße und Flächen sind Circa-Angaben und unverbindlich. Einrichtungsgegenstände sind beispielhaft und gehören nicht zur Erstausrüstung.

Angaben unter Vorbehalt